

Colloque final

Pollutions diffuses de la terre à la mer

1^{er} juin 2021



De POLLUSOLS à GéOSUNA : Collecte, bancarisation, mutualisation et diffusion des données

Davien Blanc (OSUNA - CNRS),

Nicolas Briant (LBCM, Ifremer),

Nicolas Rollo (LETG UMR 6554 - CNRS)

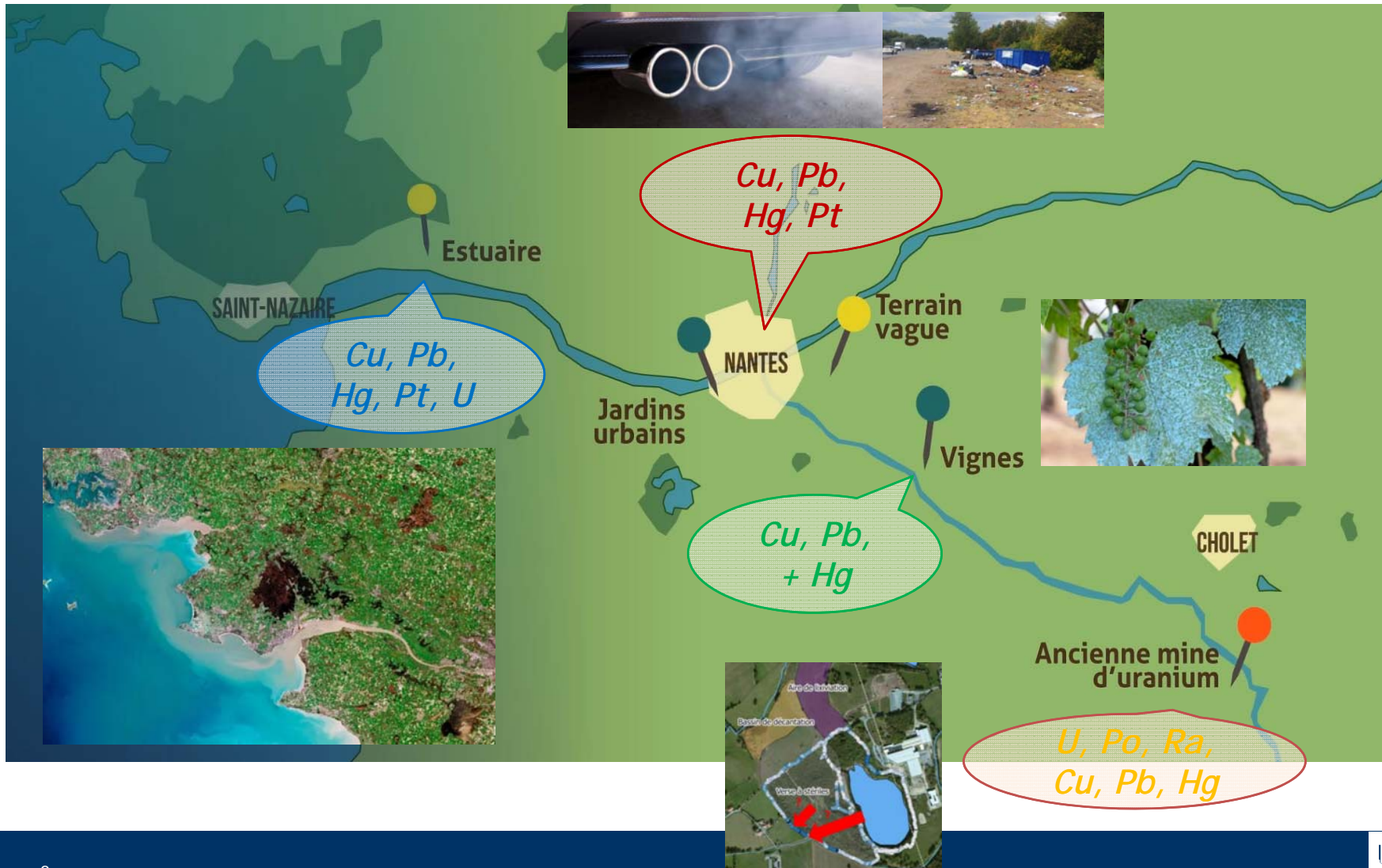




LES DONNÉES POLLUSOLS



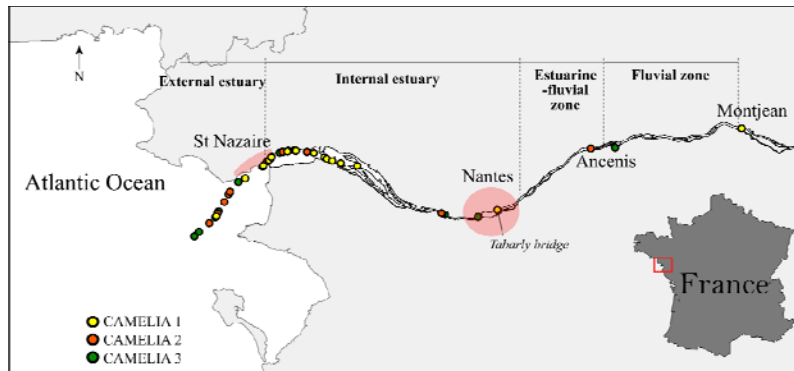
LES DONNÉES POLLUSOLS



ESTUAIRE

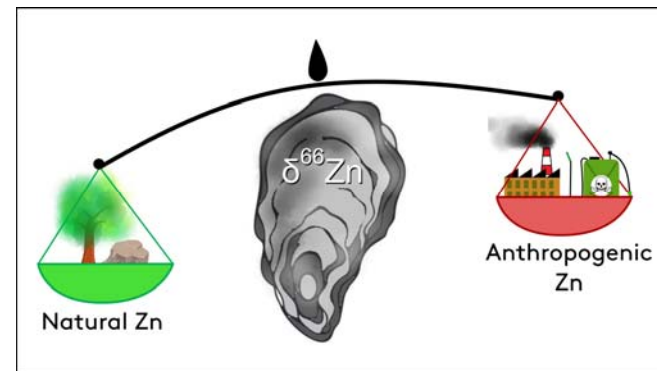
Transformation de la phase solide à travers l'estuaire de la Loire en relation avec son environnement chimique et biologique.

Thèse A. Thibault de Chanvalon

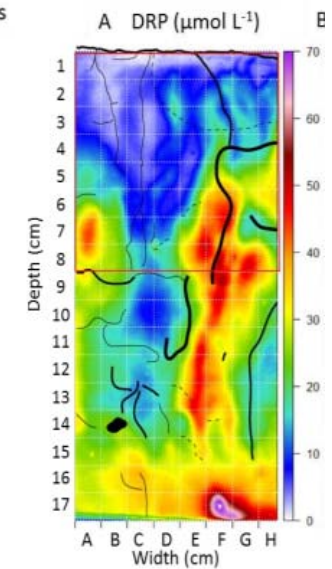
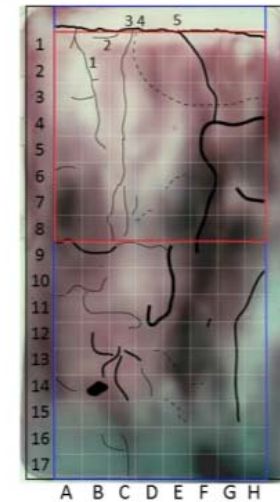


Utilisation des outils géochimiques et d'espèces sentinelles pour discriminer les sources.

Araujo et al., 2021



2D gel after colorimetric reactions



Devenir des ETM (Cu, Zn, Hg, Pb...) dans l'estuaire de la Loire.

Briant et al., under review

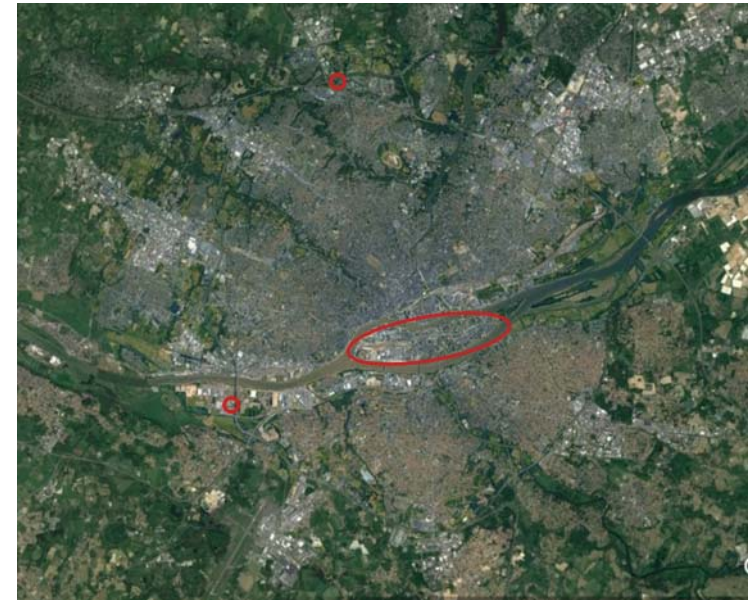
URBAIN

Contribution à l'étude des éléments du groupe du platine en milieu urbain et péri-urbain.

Thèse M. Omrani, 2018

Dynamique du cuivre en gestion des eaux pluviales urbaines : spéciation et modélisation des transferts

Thèse Du Phuc Tho DANG, en cours



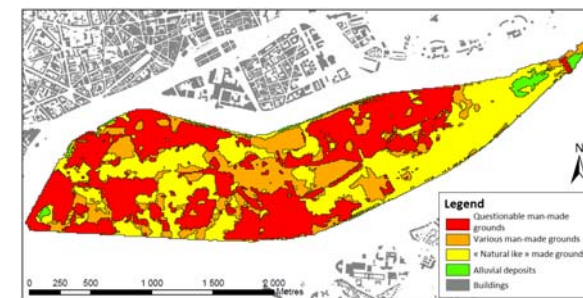
Distribution des ETM dans le sol de jardins urbains (Eglantiers Nantes)

Jean Soro et al., 2015



Inventaire historique urbain (IHU) de l'île de Nantes.

Thèse B. Sauvaget, 2019



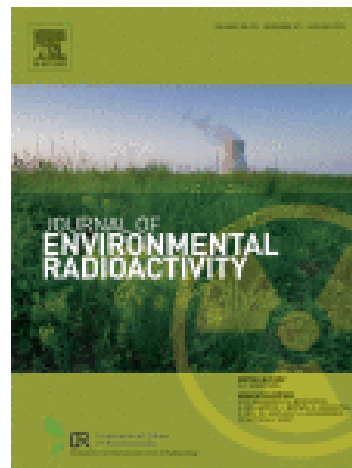
Le Guern et al, 2018 Rapport BRGM/RP-66013-FR

MINIER



Approche interdisciplinaire du risque environnemental. Le cas de l'uranium à La Commanderie.

S. Breteche, G. Montavon

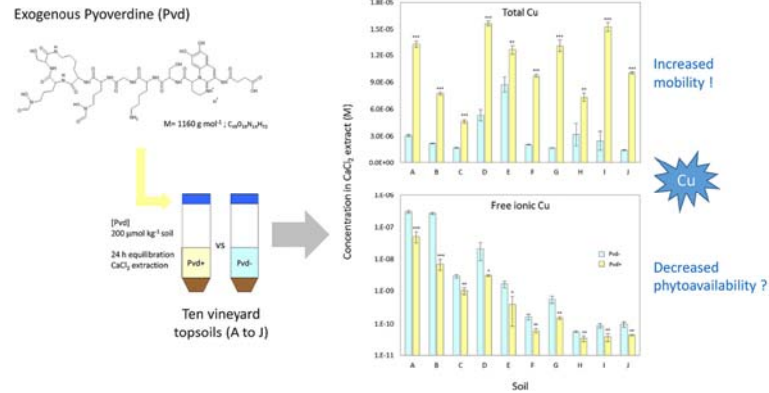


Flow period influence on uranium and trace elements release in water from the waste rock pile of the former La Commanderie uranium mine (France)

A. Martin et al., 2019



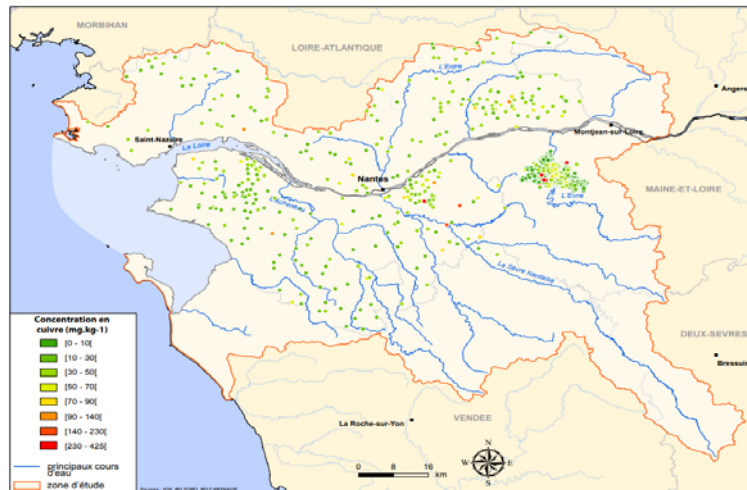
VITICOLE



Rôle des sidérophores bactériens dans le processus biogéochimiques contrôlant la mobilité des métaux dans le sol et leurs transferts vers la plante.

Thèse S. Randriamamonjy, 2020

A venir : Projet VITALICUIVRE : De la viticulture à l'alimentation animale : assainissement des sols viticoles et développement d'une filière de valorisation du cuivre.



Cartographie régionale de la contamination en Cu le long du continuum Terre/Mer.

Stage D. Blanc, 2018



LA BASE CUIVRE



ZONE D'ÉTUDE





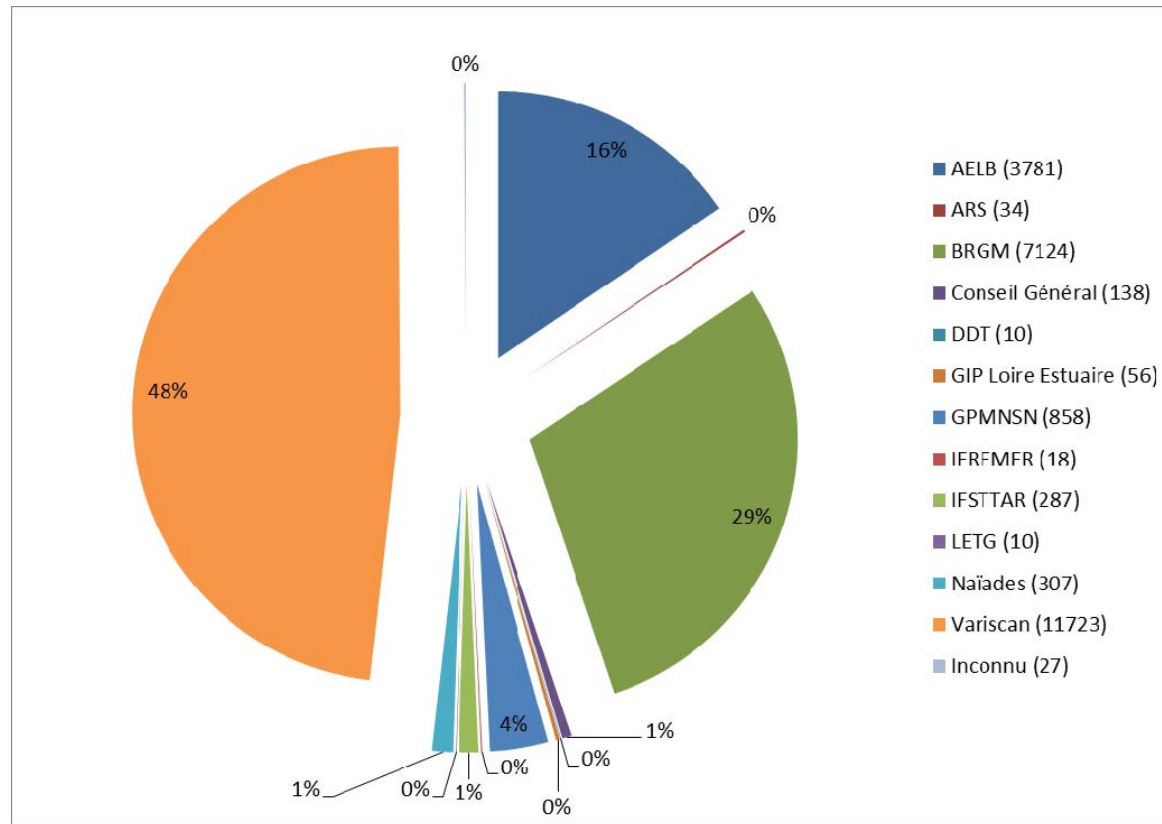
DONNÉES COLLECTÉES

La base de données créée regroupe au total **26 191** données :

- 11 227 stations appartenant à 12 structures
- 24 373 prélèvements réalisés par 8 organismes (préleveurs)
- 26 151 analyses réalisées par 26 laboratoires
- 9 matrices analysées
- 38 années d'analyse (1980-2018)
- 769 communes (6 départements et 2 régions)

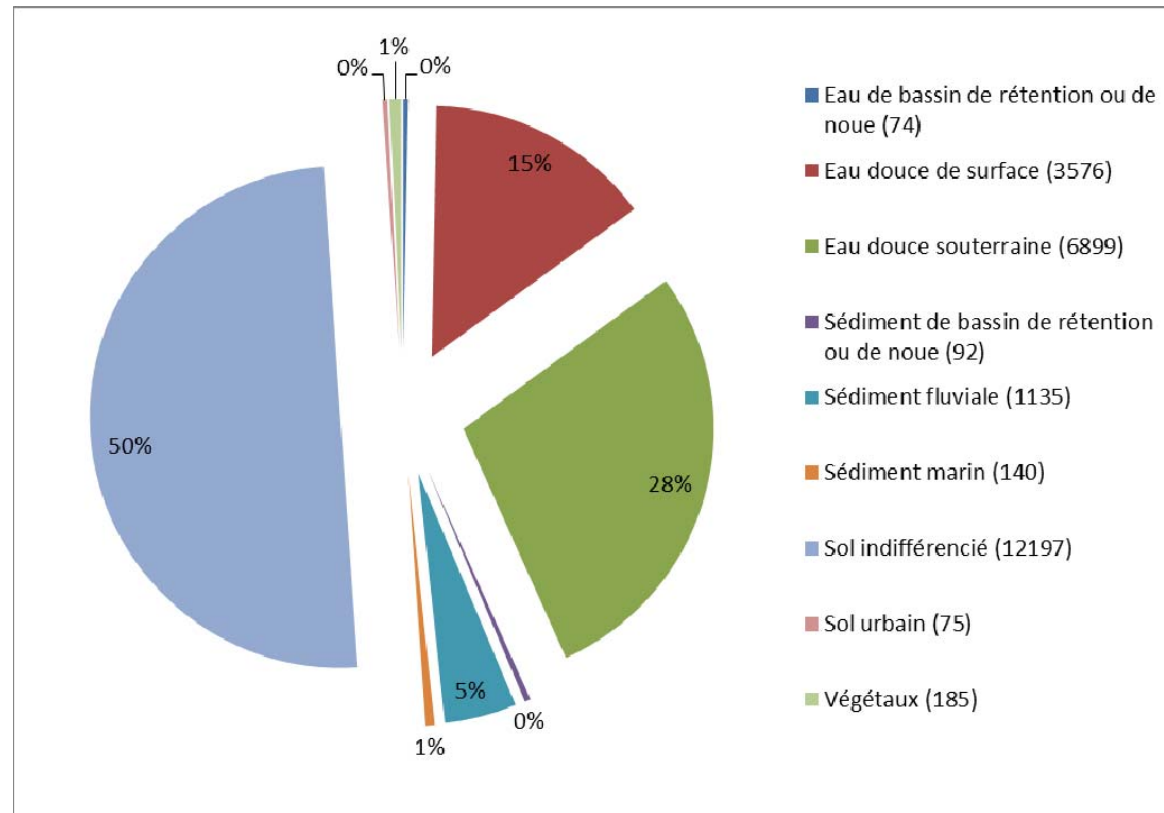


DONNÉES COLLECTÉES



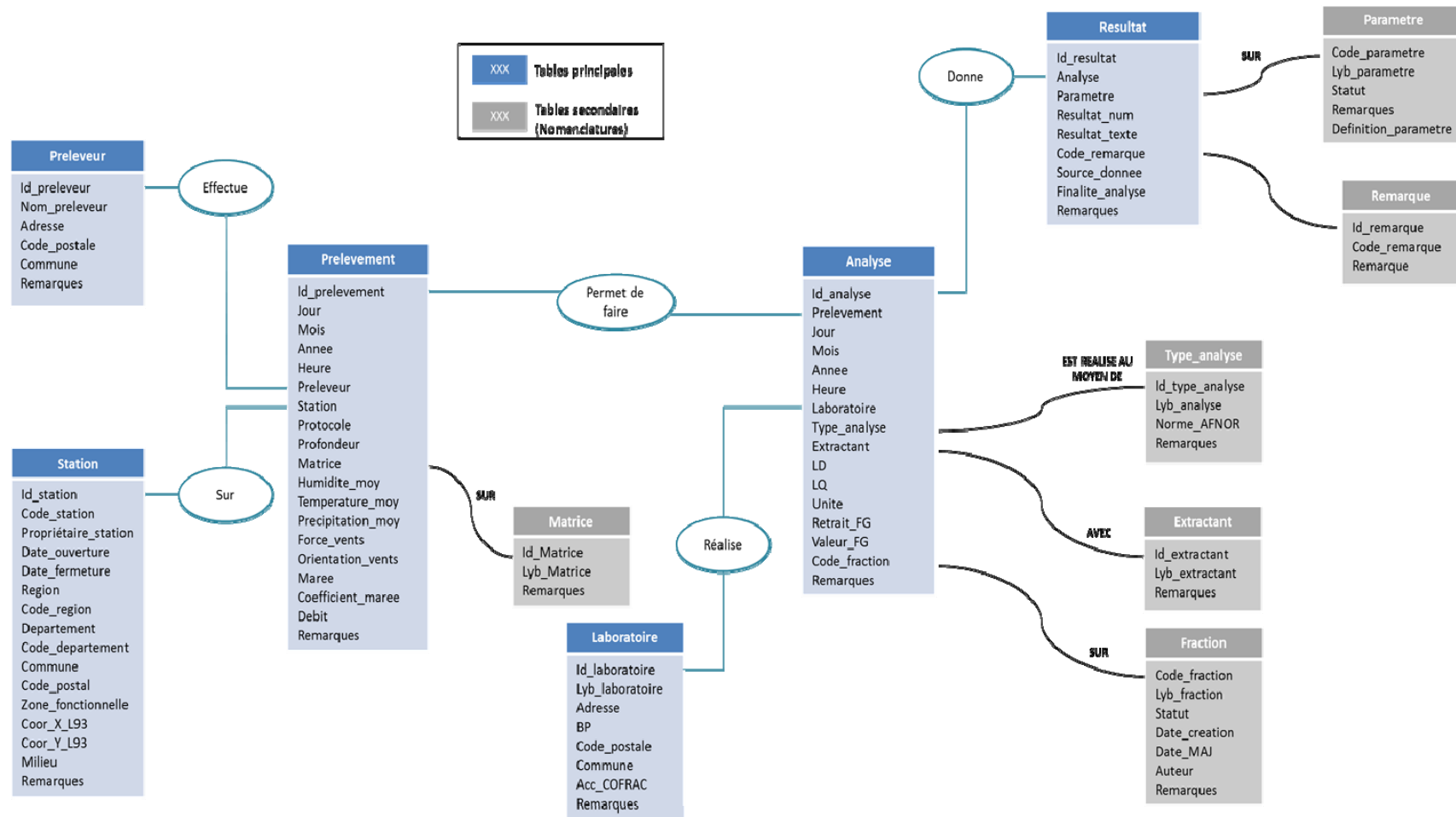
Répartition des prélèvements par organisme producteur

DONNÉES COLLECTÉES



Répartition des prélèvements par matrice environnementale

MODÈLE LOGIQUE DE DONNÉES



INTERFACE DE LA BASE

POLLUSOLS **OSUNA** **Région PAYS de la LOIRE** **UNIVERSITÉ DE NANTES**

Menu

1

Ajouter une donnée - Nouveau prélèvement

Ajouter une donnée - Prélèvement existant

2

Ajouter une station

Ajouter une matrice

Ajouter un préleveur

Ajouter une fraction

Ajouter un laboratoire

Ajouter un type d'analyse

Ajouter un paramètre

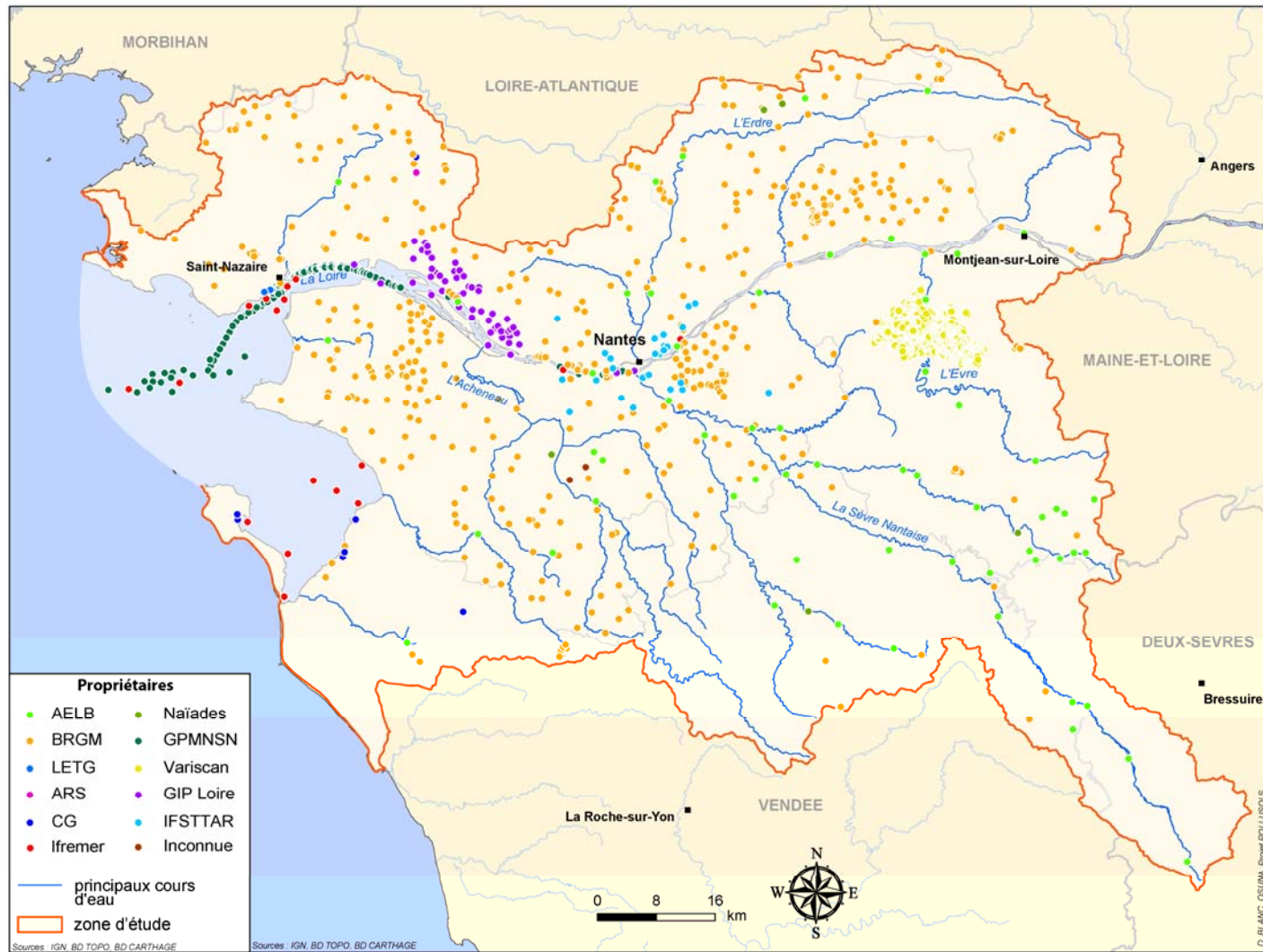
Ajouter un extractant

3

Recherche et extraction de résultats

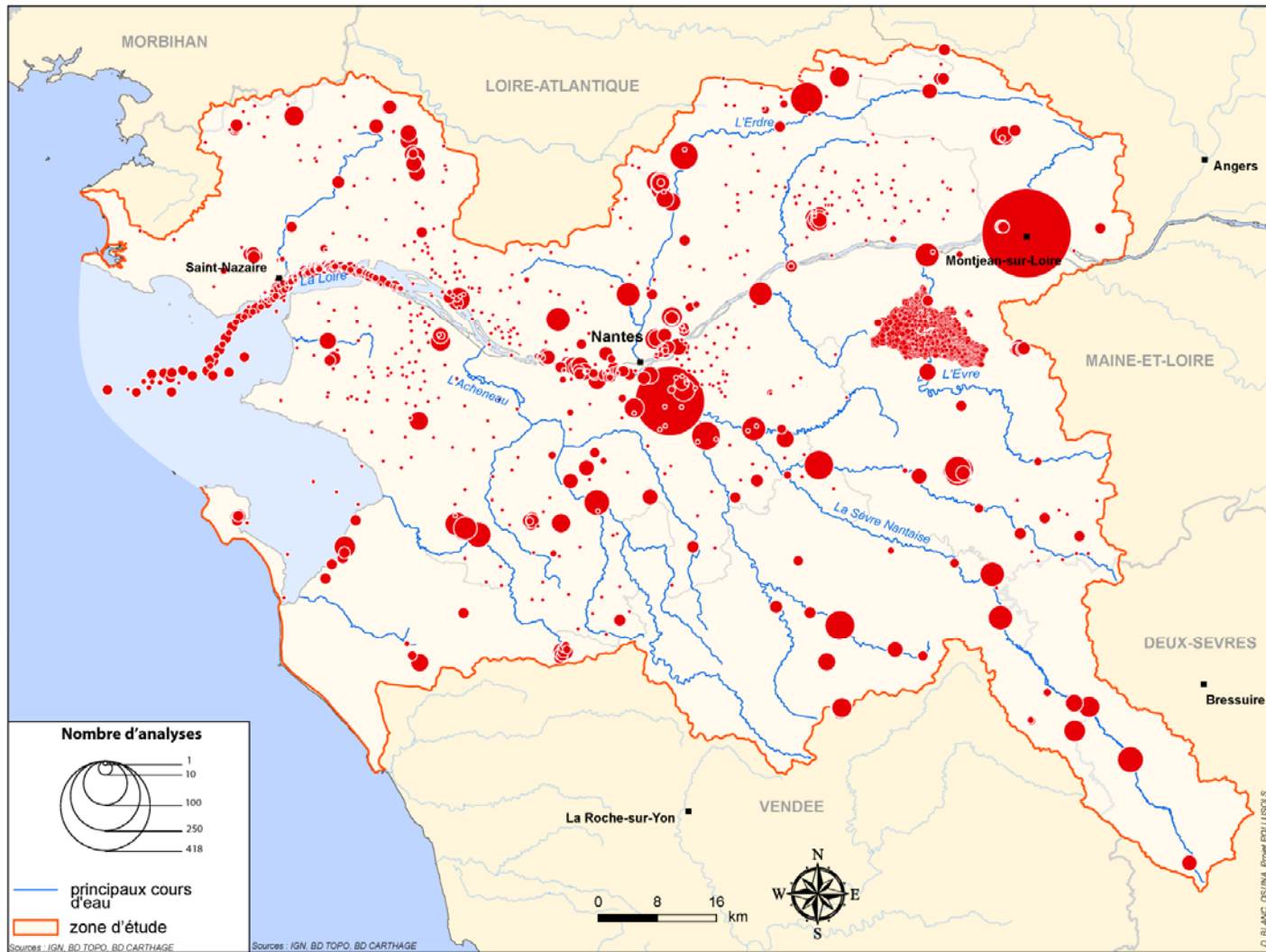
CPTS **IFSTTAR** **Subatech** **Lemna** **BECQUIEREL** **IRSTV** **LPG** **CITEC**

REPRÉSENTATIONS CARTOGRAPHIQUES



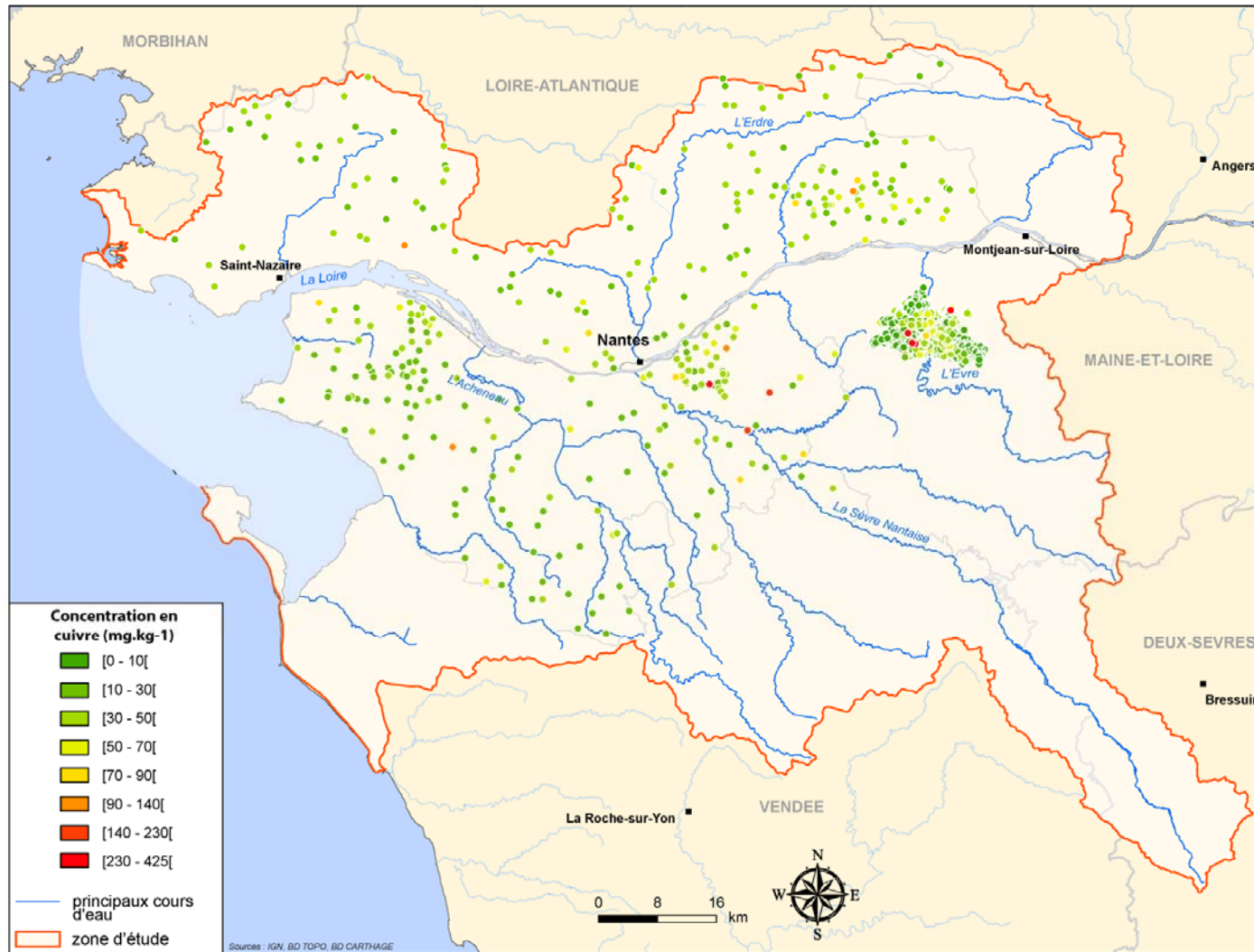
Stations par organisme producteur

REPRÉSENTATIONS CARTOGRAPHIQUES



Nombre d'analyses par station

REPRÉSENTATIONS CARTOGRAPHIQUES



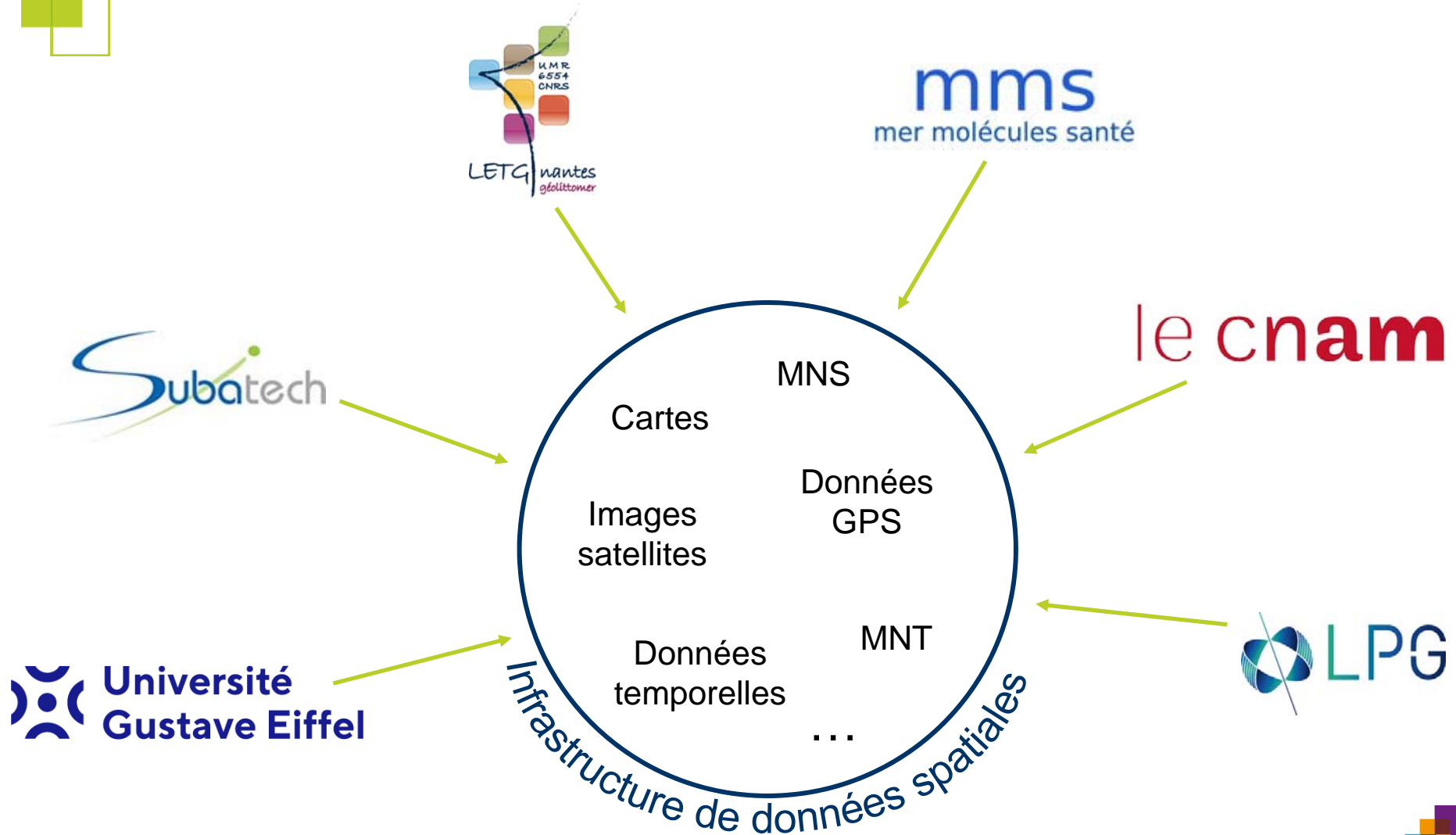
Concentration en Cu total pour la matrice sol



GÉOSUNA



INFRASTRUCTURE DE DONNÉES SPATIALES (IDS)



<https://osuna.univ-nantes.fr/plateformes/infrastructure-de-donnees-spatiales>

LA DIRECTIVE INSPIRE



- Directive européenne « Infrastructure for Spatial Information in Europe » → 2007
- Depuis 2010 en France
- Fixe les règles générales destinées à établir les IDS dans la communauté européenne :
 - o Fourniture des données selon les règles de mise en œuvre communes,
 - o constitution d'un catalogue de données (métadonnées),
 - o application de règles d'interopérabilité,
 - o accès gratuit aux métadonnées,
 - o accès aux données pour les acteurs réalisant une mission rentrant dans le cadre d'INSPIRE,
 - o service permettant cet accès,
 - o existence d'une organisation adaptée pour s'assurer de la bonne mise en œuvre de la directive.



INSPIRE ET IDS

La directive INSPIRE définit les services mis à disposition par les IDS :

- Services de **découverte**, pour rechercher des données au travers de métadonnées,
- services de **consultation**, pour visualiser les données,
- services de **téléchargement**, pour obtenir des copies ou des extraits de base de données,
- services de **transformation**, qui opéreront les traitement nécessaires à l'interopérabilité,
- services d'**appel de services**, qui permettront d'enchaîner un ensemble de traitements adaptés aux besoins de l'utilisateur.



LA BASE CUIVRE DANS GÉOSUNA



Catalogue de métadonnées

Rechercher

Visualiser

S'identifier

Français

Retour à la recherche

Télécharger

Mode affichage

Base de données cuivre - POLLUSOLS

Dans le cadre du projet POLLUSOLS, une collecte de données auprès d'organismes publics et privés a été réalisée. Cette collecte avait pour but de bancariser le plus grand nombre de données sur la contamination au cuivre le long du continuum terre-mer dans les Pays-de-la-Loire.

Finalisé

Téléchargements et liens

	Données disponibles sur le portail Naiades http://www.naiades.eaufrance.fr/acces-donnees#/physicochimie	Ouvrir le lien
	Données disponibles sur le portail ADES https://ades.eaufrance.fr/Recherche/Index/Qualitometre?g=f3b0e1	Ouvrir le lien
	Projet POLLUSOLS https://osuna.univ-nantes.fr/recherche/projets-de-recherche/pollusols	Ouvrir le lien
	Mémoire de stage et Atlas Cartographique (Davien BLANC, 2018) https://ids.osuna.univ-nantes.fr/geonetwork/srv/api/records/adc810f6-dc2e-4f16-a23a-cfa431ee757/attachments/Memoire_stage_Atlas_cartographique.zip	Télécharger
	Stations_matrice_correction Stations_matrice_correction Cette donnée est publiée dans le service de visualisation (WMS) disponible à l'adresse http://172.26.92.140:8080/geoserver/POLLUSOLS/wms .	Ajouter la couche à la carte

Aperçu



Aucune évaluation ★

Voir tous les commentaires

Ajouter votre commentaire

Étendue spatiale

Étendue spatiale

Étendue temporelle

Date de publication





2021-05-11

Fourni par

Geosuna

Mis à jour :

SERVICES FOURNIS PAR GÉOSUNA

- Outil de création de fiche de métadonnées 
- Outil de visualisation 
- Stockage des données 
- Attribution de DOI 
- Mise en place de flux pour les données (WMS, WFS, WCS ...)



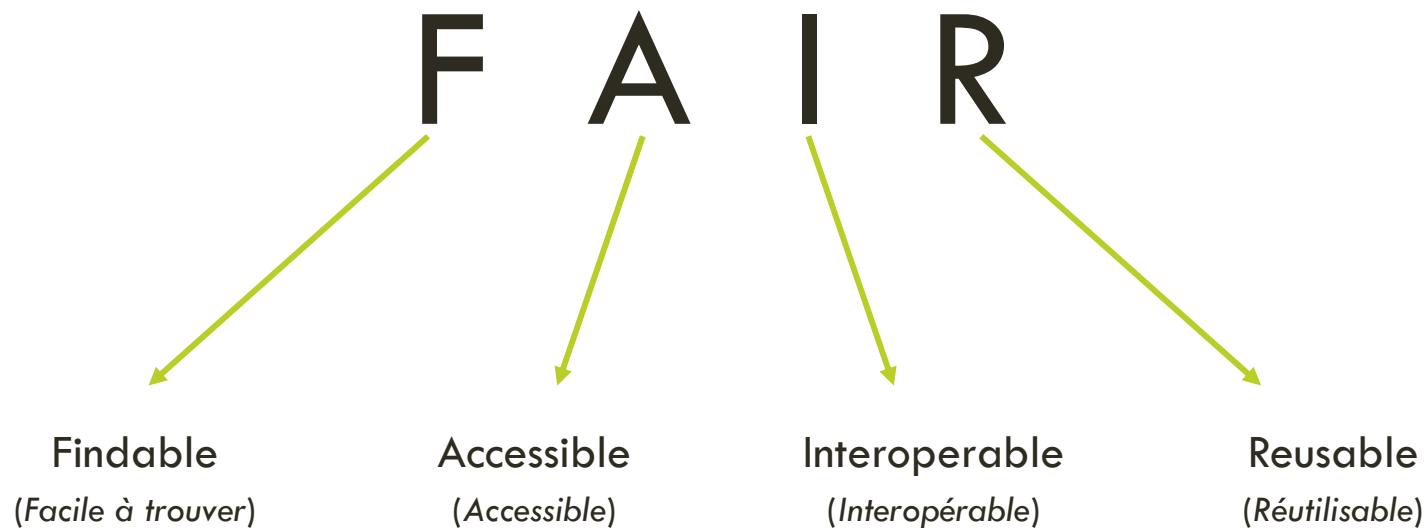


POURQUOI UTILISER UNE IDS ?

- Partager les données au plus grand nombre
- Faciliter l'accès aux données
- Augmenter la visibilité des projets de recherche
- Pérenniser l'identification et le stockage des données
- **FAIRisation des données**



FAIR



↔ FAIR



Sciences ouvertes ...



GÉOSUNA :

<https://osuna.univ-nantes.fr/plateformes/infrastructure-de-donnees-spatiales>

