

VOUS N'AVEZ PAS ACCÈS À ETAMINE/NOTILUS CNRS

DEMANDE DE MISSION

- Remplir le formulaire de demande d'ordre de mission
- Joindre le programme ou une lettre d'invitation
- Envoyer à regine.bonnin@univ-nantes.fr

SAISIR SON PROFIL

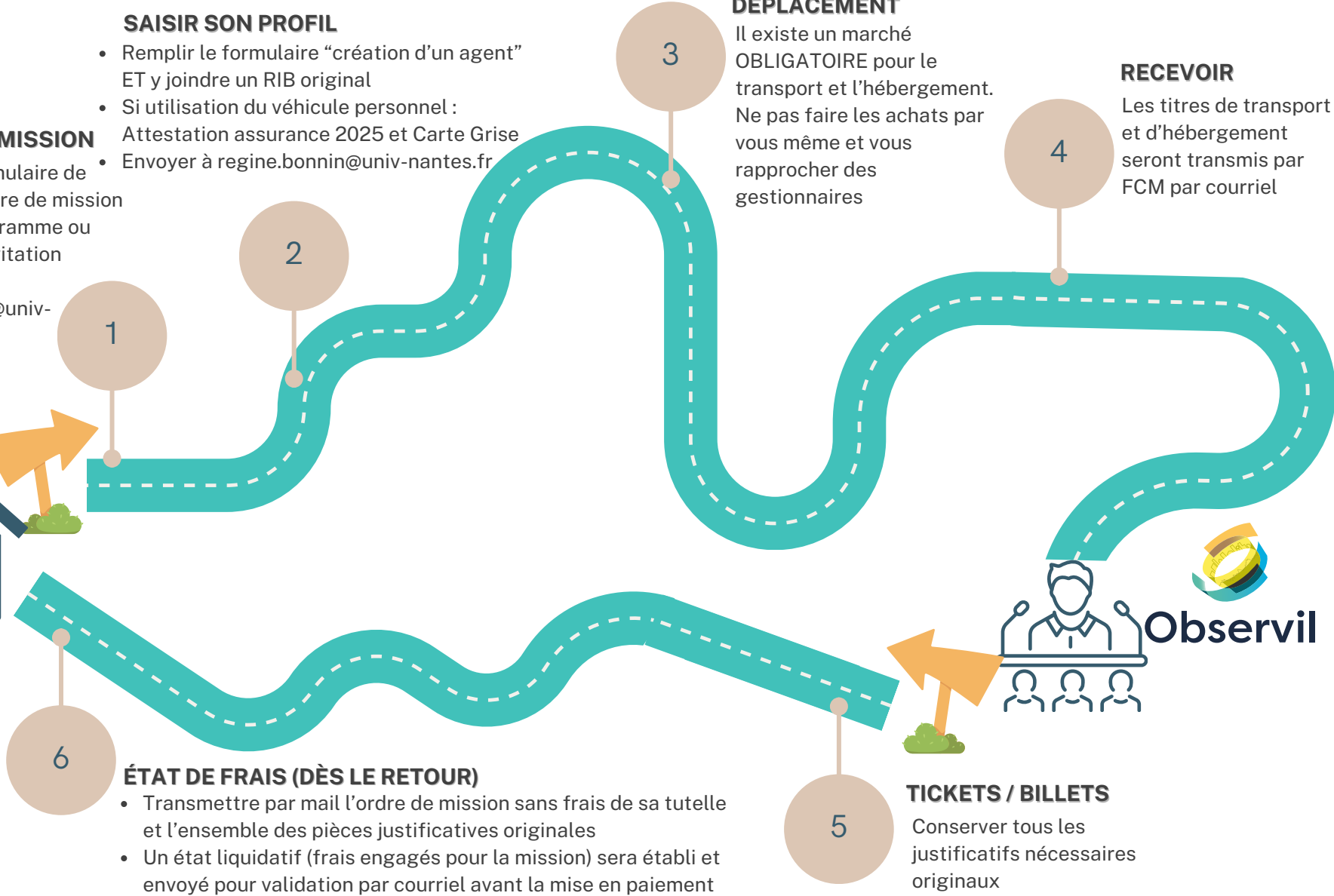
- Remplir le formulaire "création d'un agent" ET y joindre un RIB original
- Si utilisation du véhicule personnel : Attestation assurance 2025 et Carte Grise
- Envoyer à regine.bonnin@univ-nantes.fr

ORGANISER SON DÉPLACEMENT

Il existe un marché OBLIGATOIRE pour le transport et l'hébergement. Ne pas faire les achats par vous même et vous rapprocher des gestionnaires

RECEVOIR

Les titres de transport et d'hébergement seront transmis par FCM par courriel



6

ÉTAT DE FRAIS (DÈS LE RETOUR)

- Transmettre par mail l'ordre de mission sans frais de sa tutelle et l'ensemble des pièces justificatives originales
- Un état liquidatif (frais engagés pour la mission) sera établi et envoyé pour validation par courriel avant la mise en paiement

5

TICKETS / BILLETS

Conserver tous les justificatifs nécessaires originaux

Observil